

AKTİ FARMA

ÜRÜN TANITIMI

Aktident

← Hayatıma Değer Katan Gülücük →

AKTİDENT ÜRÜNLERİMİZ



AĞIZ VE DİŞ BAKIM ÜRÜNLERİ



PROTEZ DİŞ BAKIM ÜRÜNLERİ



AĞIZ SAĞLIĞI BAKIM ÜRÜNLERİ

AKTİDENT DİŞ PROTEZİ BAKIM ÜRÜNLERİ

“Hayatıma değer katan gülücük”



AKTİDENT DİŞ PROTEZİ YAPIŞTIRICI KREM

– Dört Etkili

- *Uzun süreli yapışma gücü*
- *Elastik yastık etkisi*
- *Anında yapışma*
- *Yüksek konfor*

– Bitkisel özlü (Adaçayı ve Papatya)

– ‘Yara ve iltihap oluşumunu engellemeye yardımcı olur’

– Renklendirici içermez

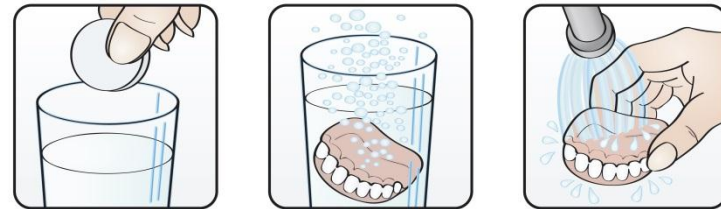


AKTİDENT DİŞ PROTEZİ YAPIŞTIRICI KREM

- *Selüloz Sakızı,*
- *Kalsiyum / Sodyum PVM / MA Kopolimer,*
- *Vazelin,*
- *Likit Parafin,*
- *Papatya,*
- *Adaçayı*
- *Çinko içermez.*

AKTİDENT DİŞ PROTEZİ TEMİZLEME TABLETİ

- Aktif oksijen içerir
- Plakları yok eder
- Ağız kokusunun giderilmesine yardımcı olur
- Total/parçalı protezler ve ortodontik apareyler için ideal



AKTİDENT DİŞ PROTEZİ TEMİZLEME TABLETİ

- *Potasyum Karoat,*
- *Sodyum Bikarbonat,*
- *Sitrik Asit,*
- *Sodyum Karbonat,*
- *Sorbitol,*
- *VP/VA Kopolimer,*
- *Sodyum Lauril Sülfat,*
- *Sodyum Lauril Sülfoasetat,*
- *Aroma, CI 73015*

AKTİDENT DİŞ PROTEZİ TEMİZLEME JELİ

- *Türkiye’de ilk ve tek!*
- *Mükemmel temizlik ve pürüzsüzlük hissi*
- *Plak oluşumunu engellemeye yardımcı olur*
- *Gece plakları, ortodontik apareylerin temizliği için ideal*

Protezin üzerindeki çay, kahve ve sigara lekelerini temizler



AKTİDENT DİŞ PROTEZİ TEMİZLEME JELİ

- *Sodyum lauret Sülfat,*
- *Aqua,*
- *Peg-4 Rapeseed Amide,*
- *Glycerol,*
- *Mentha Arvenis,*
- *Saccharin,*
- *Sodium Chloride*

AKTİDENT DİŞ PROTEZİ FIRÇASI

- *Çift başlı tasarımı ile ön kısımlarda ve ulaşılması güç iç kısımlarda etkili bir temizlik sunar.*
- *Ergonomik ve şık dizayn*
- *Plakların, gıda artıklarının, lekelerin ve yapıştırıcı krem kalıntılarının temizlenmesine yardımcı olur.*



AKTİDENT DİŞ PROTEZİ SAKLAMA KUTUSU



AKTİDENT AVANTAJLI PAKETLER



AFTAMED AĞIZ SAĞLIĞI ÜRÜNLERİ



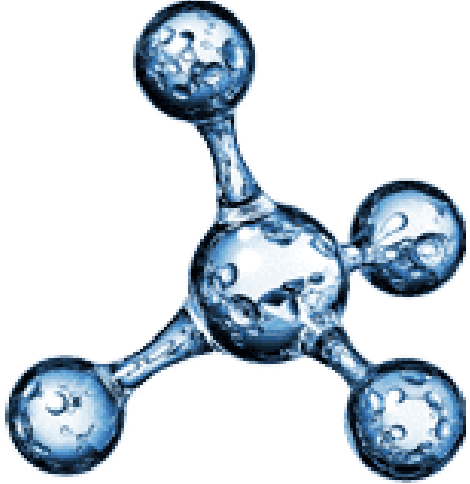
AFTAMED AĞIZ SAĞLIĞI ÜRÜNLERİ

Endikasyonlar

- *Ağız ülserleri*
- *Aftöz stomatit*
- *RAU + Liken Planus*
- *Ağız içi tahrişler*

- *Ağrıyı anında azaltır*
- *Doğal iyileşme süreçlerini hızlandırır*
- *Koruyucu veya renklendirici içermez*
- *Alkol ve şeker içermez*
- *Yutulması halinde zararsızdır*

AFTAMED AĐIZ SAĐLIĐI ÜRÜNLERİ



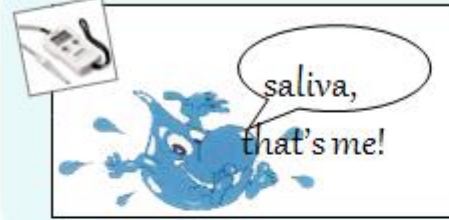
- ⇒ Lezyonu dış etkenlere karşı korur
- ⇒ Ağrıyı azaltır
- ⇒ Hyaluronik asiti bölgede tutar

HA+MATRİS YAPI

AFTAMED AĞIZ SAĞLIĞI ÜRÜNLERİ

Aftamed içerisinde bulunan hyaluronik asit, ağız içerisinde bulunan tükürükle aynı değerde yüksek moleküler ağırlığa sahiptir.

Bu durum ürünün gerçek etkinliğin birinci koşuludur.



pH Aftamed = pH saliva

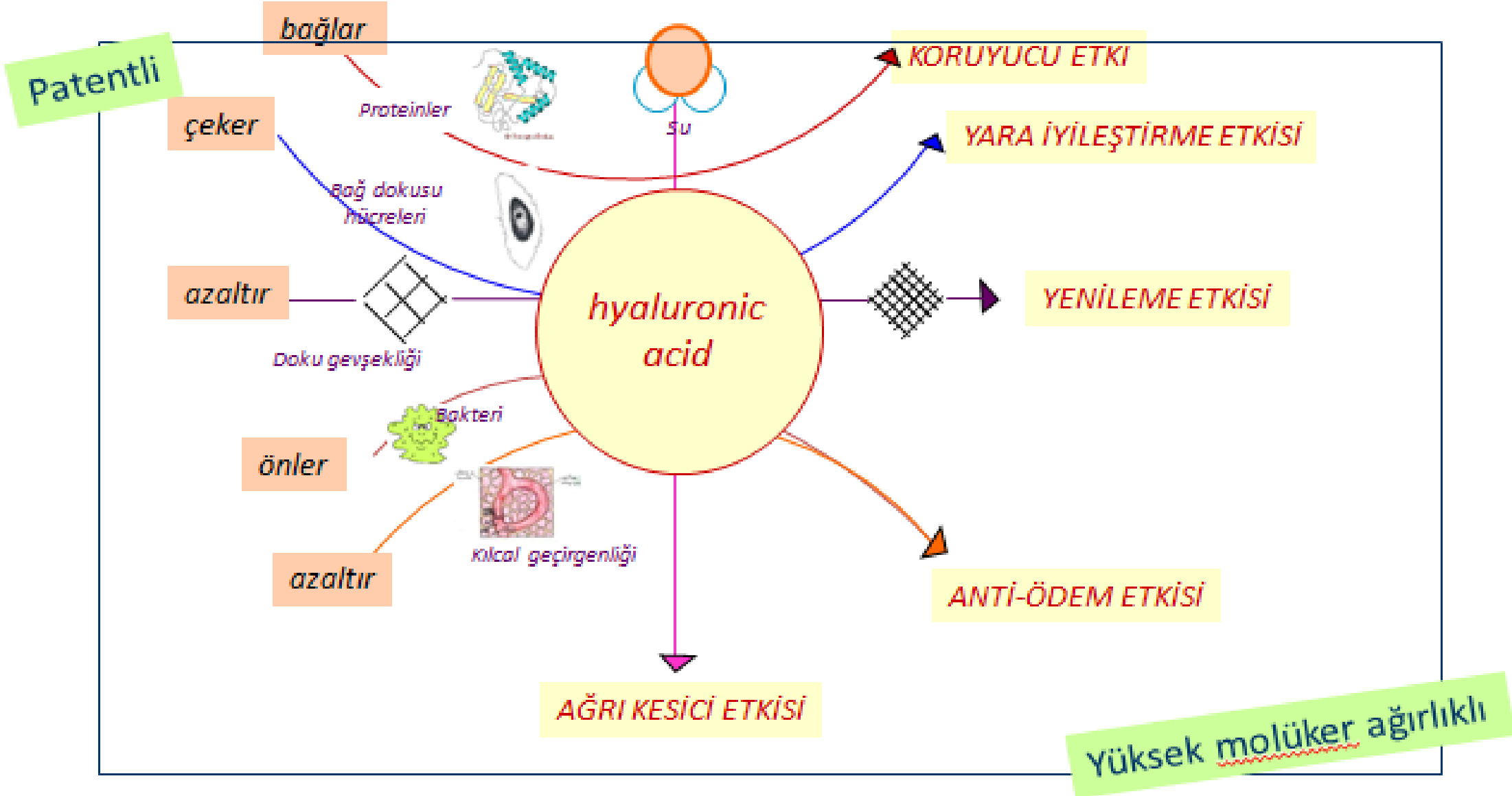


NO sugar

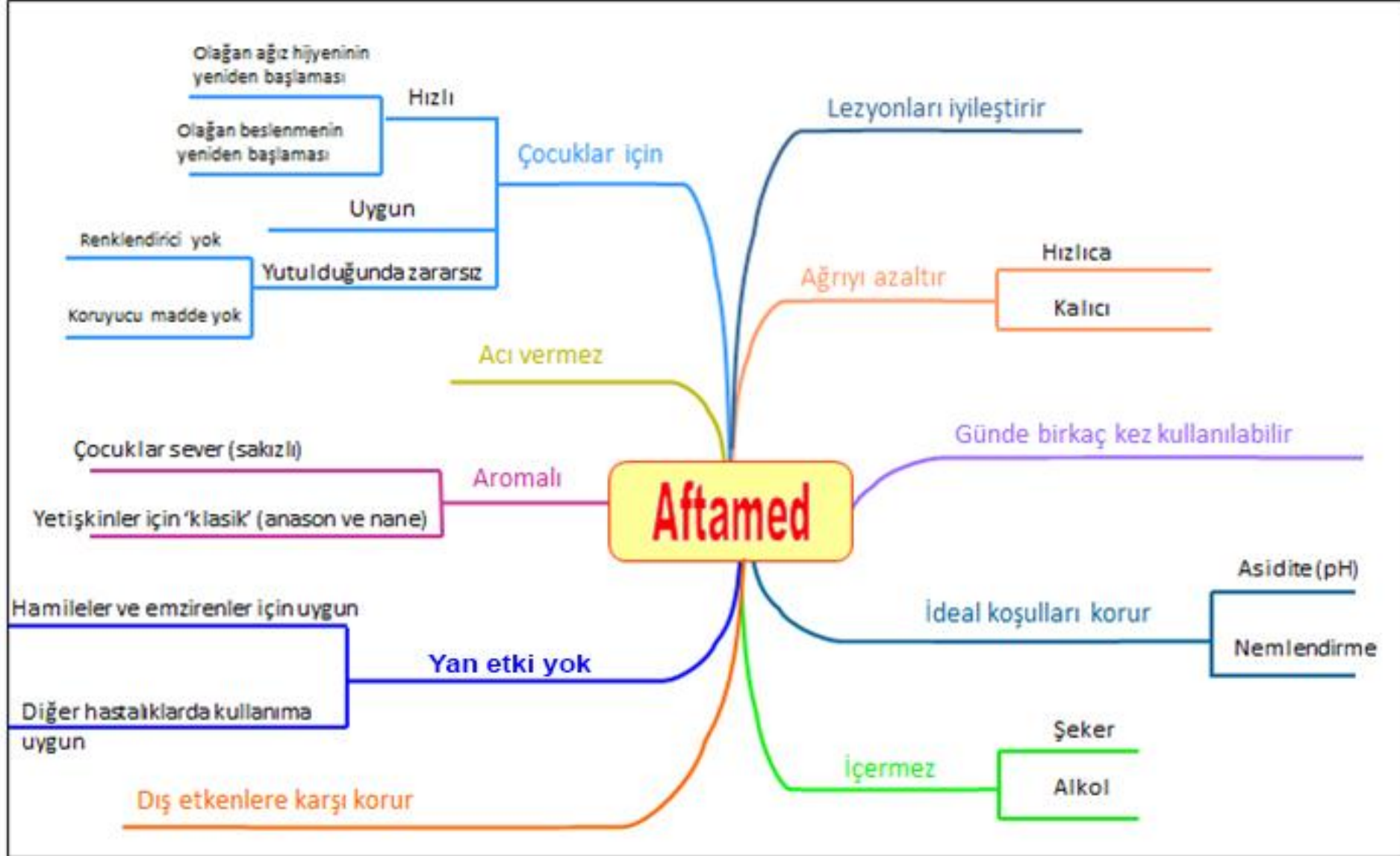


NO alcohol

AFTAMED AĞIZ SAĞLIĞI ÜRÜNLERİ



AFTAMED AĞIZ SAĞLIĞI ÜRÜNLERİ



AFTAMED JEL

- *Kolay kullanım*
- *Yüksek yapışma gücü*
- *15 ml tüp*
- *Yüksek moleküler ağırlıklı hyaluronik asit 240 mg/100 g*



AFTAMED SPREY

- *Geniş yüzeyli yaralarda etkin kullanım*
- *Rahat kullanım*
- *Taşıması kolay*
- *20 ml tüp sprej*
- *Yüksek moleküler ağırlıklı hyaluronik asit 30 mg/100 g*



AFTAMED GARGARA

- *Dađınık yaralarda etkin kullanım*
- *Günlük düzenli kullanımda etkin koruma sunar.*
- *150 ml şişe*
- *Yüksek moleküler ađırlıklı hyaluronik asit 25 mg/100 g*



AFTAMED ÇOCUK JEL

- *Koruyucu veya yapay renklendirici içermez.*
- *Sakız aromalıdır.*
- *Ortodontik araçlar kullanan çocuklar tarafından kullanılabilir.*
- *15 ml tüp*
- *Yüksek moleküler ağırlıklı hyaluronik asit 240 mg/100 g*



AFTAMED KALKAN JEL

- Geniş ve çok ağrılı yaralar için özel olarak üretilmiştir.
- Onkoloji hastaları tarafından kullanılabilir.
- Cerrahi işlemlerden sonra kullanılabilir
- 8 ml tüp
- Yüksek moleküler ağırlıklı hyaluronik asit 600 mg/100 g



AFTAMED DİŞ ÇIKARMA JELİ

- Ağrıyı ve diş eti iltihabını hızla azaltır.
- Şeker,
- Renklendirici,
- Glüten,
- Laktoz,
- Paraben,
- Lidokain
- Kortizon
- SLS ve GDO içermez!
- Yüksek moleküler ağırlıklı hyaluronik asit 500 mg/100 g



AKTİDENT ARAYÜZ FIRÇALARI

- Çok ince, güçlü ve plastik kaplı paslanmaz tel
- Ergonomik tutuş sağlayan sap
- Özel üretim teknolojisi ile birbirine tutturulmuş fırça ve sap
- Implant, köprü ve diş telleri arasındaki boşluklarda kullanıma uygun yapı
- Hijyen için havalandırılmalı başlığı aynı zamanda sap kısmına takarak uzatma parçası olarak kullanabilme imkanı
- Bükülebilir fırça sayesinde azı dişleri dahil tüm diş aralarına kolay ulaşım imkanı



AKTIF X-RAY

- 1993 yılında kuruldu
- 2002 yılından beri yerli üretim
- Dünya standartlarına uygun üretim (IEC 61331)
- Yurtiçi pazar lideri ve 30 ülkeye ihracat
- Tüm kalite sertifikaları mevcut
- Geniş model, beden, koruma değeri ve renk seçeneği
- Özel üretim imkanı



SGS

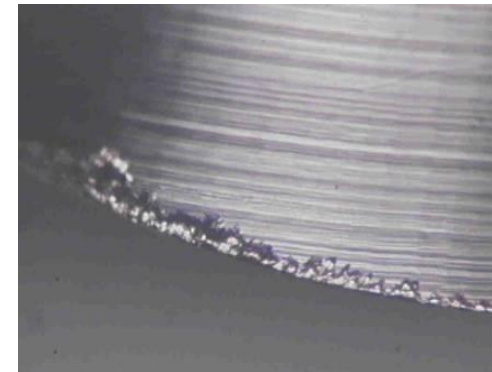
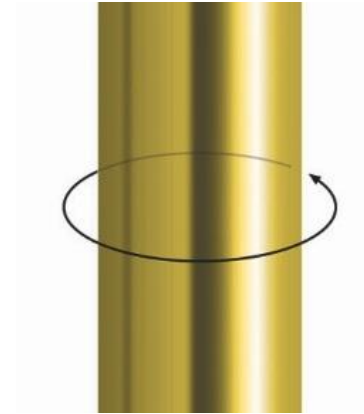
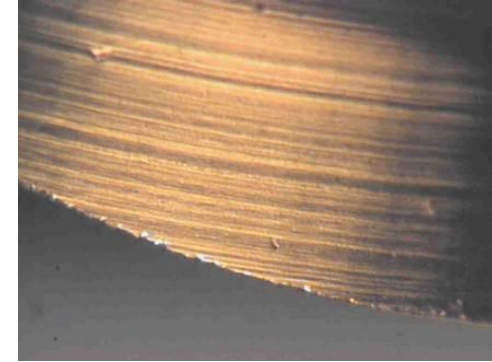


made
in
Germany



ORIDIMA

- *%100 Alman malıdır*
- *2000'den fazla klinik ve laboratuvar ürünü*
- *Mükemmel dönme hassasiyeti (0,03 mikrometre)*
- *Patentli Kaplama Yöntemi: ORI-TAN*
- *Uzun ömürlü*
- *Yüksek kesim performansı*



ORIDIMA